

dal cuore
di Roma

SCIENTIFICO TRADIZIONALE

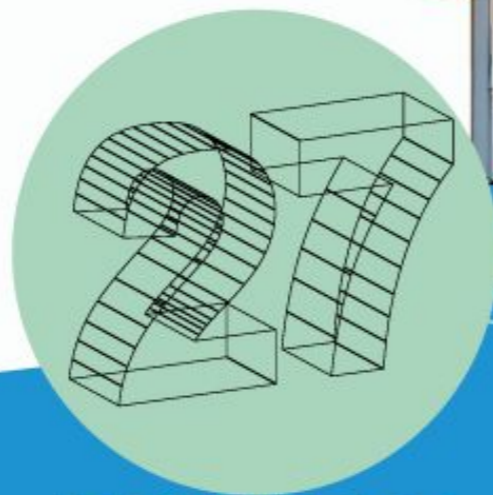
POTENZIAMENTO IN FISICA

CAMBRIDGE ENGLISH

CAMBRIDGE
PHYSICS
GEOGRAPHY

OPEN
DAY

2021-22



NOVEMBRE



DICEMBRE



GENNAIO

L'Open Day si svolgerà online. A partire dalle ore 16.00

Informazioni, contatti e link saranno disponibili nella sezione *orientamento* del sito web





Metro B – fermata “Colosseo”
Autobus – 60, 75, 85, 87,
271, 175, 186
In Via dei Fori Imperiali

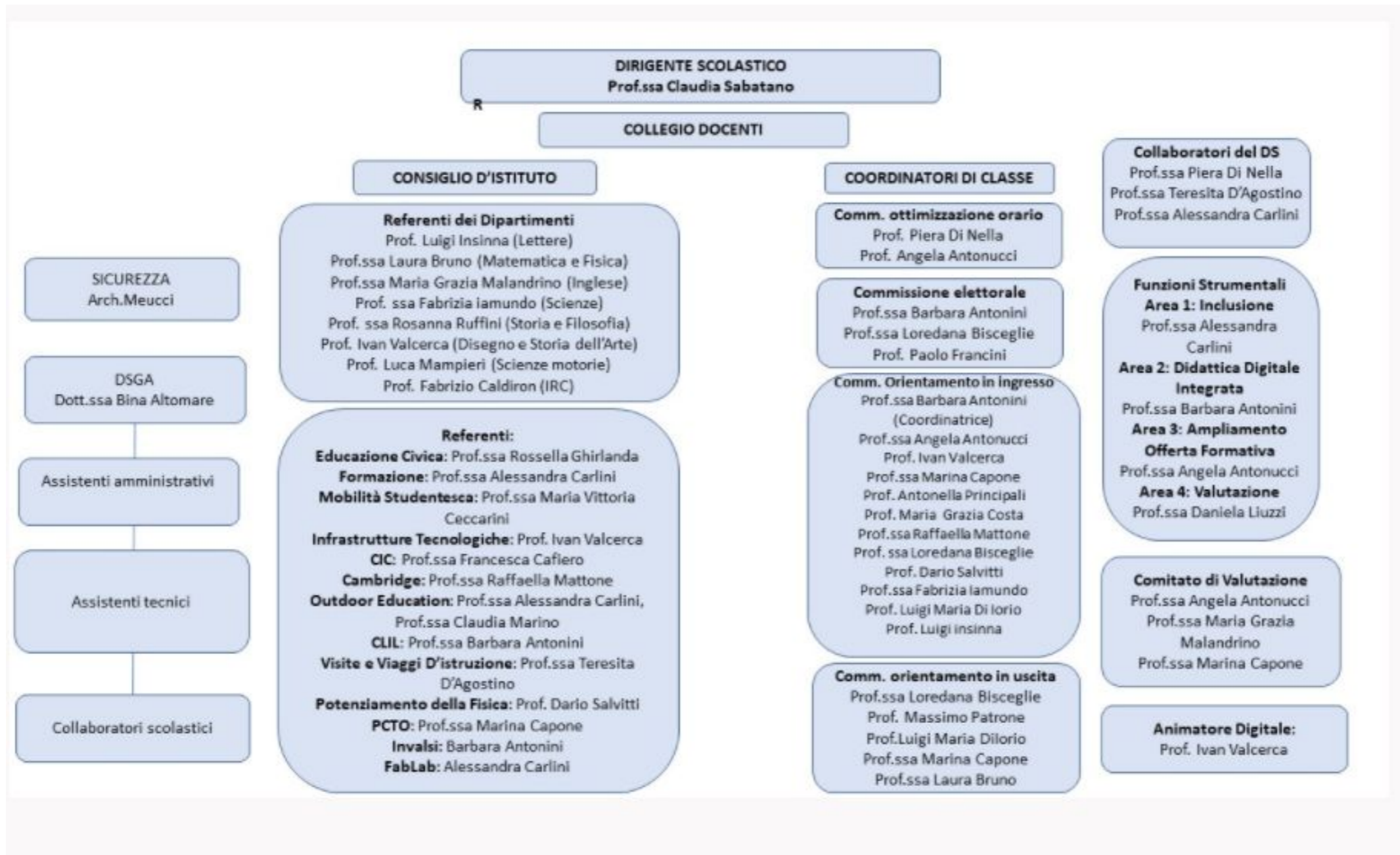
Contatti:

 06.121122045

 rnps060005@istruzione.it

www.liceocavour.edu.it
orient@liceocavour.edu.it

Lo Staff



La nostra storia

Io sono un apostolo
della libertà, la mia esistenza
è rotata al suo servizio; sono
impegnato a tutto fare, tutto osare,
tutto soffrire per essa.
Fossi io perseguitato e odiato
per causa sua, doversi per
morire per essa, che farei di straordinari
nomi?
Non altro che il mio dovere
assoluto
G. G.

Gioacchino Gesmundo (1908-44)
Martire delle Fosse Ardeatine



Il primo liceo scientifico sorto a Roma
con la riforma Gentile

OFFERTA FORMATIVA



Più che una scuola inclusiva...

...una **SCUOLA DEMOCRATICA**



L'attività didattica di tutte le classi prevede:

- **L'integrazione della didattica tradizionale** e la ricerca di metodi innovativi centrati sul soggetto in apprendimento
- Il potenziamento della conoscenza della **lingua inglese** e della conoscenza delle **culture dei paesi europei** anche attraverso la promozione di scambi culturali e progetti di partenariato
- Le attività di **orientamento universitario** e di conoscenza del mondo del lavoro nel triennio
- Il **potenziamento dei linguaggi non verbali e multimediali**, dell'uso delle nuove tecnologie



Valorizzazione delle **eccellenze**

Supporto psicologico alle problematiche dell'adolescenza

Formazione continua del personale sulla relazione educativa e sulla comunicazione didattica efficace

Piano di studio LICEO SCIENTIFICO TRADIZIONALE

	I	II	III	IV	V
ITALIANO	4	4	4	4	4
LATINO	3	3	3	3	3
INGLESE	3	3	3	3	3
STORIA E GEOGRAFIA	3	3			
STORIA			2	2	2
FILOSOFIA			3	3	3
MATEMATICA	5	5	4	4	4
FISICA	2	2	3	3	3
SCIENZE NATURALI	2	2	3	3	3
DISEGNO E STORIA DELL'ARTE	2	2	2	2	2
EDUCAZIONE FISICA	2	2	2	2	2
RELIGIONE /MATERIA ALTERNATIVA	1	1	1	1	1
TOTALE ORE SETTIMANALI	27	27	30	30	30

Piano di studio POTENZIAMENTO IN FISICA

	I	II	III	IV	V
ITALIANO	4	4	4	4	4
LATINO	3	3	3	3	3
INGLESE	3	3	3	3	3
STORIA E GEOGRAFIA	3	3			
STORIA			2	2	2
FILOSOFIA			3	3	3
MATEMATICA	5	5	5	5	4
FISICA	3	3	3	3	3
SCIENZE NATURALI	2	2	3	3	3
DISEGNO E STORIA DELL'ARTE	2	2	2	2	2
EDUCAZIONE FISICA	2	2	2	2	2
RELIGIONE/MATERIA ALTERNATIVA	1	1	1	1	1
TOTALE ORE SETTIMANALI	28	28	31	31	30

Piano di studio CAMBRIDGE ENGLISH (ex POTENZIAMENTO LINGUA INGLESE)

LEGENDA

2 Madrelingua

	I	II	III	IV	V
ITALIANO	4	4	4	4	4
LATINO	3	3	3	3	3
INGLESE	3+2	3+2	3+2	3+2	3
STORIA E GEOGRAFIA	3	3			
STORIA			2	2	2
FILOSOFIA			3	3	3
MATEMATICA	5	5	4	4	4
FISICA	2	2	3	3	3
SCIENZE NATURALI	2	2	3	3	3
DISEGNO E STORIA DELL'ARTE	2	2	2	2	2
EDUCAZIONE FISICA	2	2	2	2	2
RELIGIONE /MATERIA ALTERNATIVA	1	1	1	1	1
TOTALE ORE SETTIMANALI	29	29	32	32	30



**Cambridge Assessment
International Education**

Cambridge International School

LEGENDA

1 Compresenza

1 Madrelingua

Piano di studio
CAMBRIDGE IGCSE
con **PHYSICS**
(+ A-level Mathematics
al secondo biennio)

	1	2	3	4	5
ITALIANO	4	4	4	4	4
LATINO	3	3	3	3	3
INGLESE	3+2	3+2	3	3	3
STORIA E GEOGRAFIA	3	3			
STORIA			2	2	2
FILOSOFIA			3	3	3
MATEMATICA	4+1	4+1+1	3+1+1	3+1+1	4
FISICA	1+1+1	1+1+1	2	3	3
SCIENZE NATURALI	2	2	3	3	3
DISEGNO E STORIA DELL'ARTE	2	2	2	2	2
EDUCAZIONE FISICA	2	2	2	2	2
RELIGIONE	1	1	1	1	1
TOTALE ORE SETTIMANALI	30	31	31	31	30



**Cambridge Assessment
International Education**

Cambridge International School

LEGENDA

1 **Compresenza**

1 **Madrelingua**

**Piano di studio
CAMBRIDGE IGCSE
con GEOGRAPHY
(+ Global Perspectives
al secondo biennio)**

	I	II	III	IV	V
ITALIANO	4	4	4	4	4
LATINO	3	3	3	3	3
INGLESE	3+2	3+2	3	3	3
STORIA E GEOGRAFIA	2+1+1	2+1+1			
GLOBAL PERSPECTIVES			1+1	1+1	
STORIA			2	2	2
FILOSOFIA			3	3	3
MATEMATICA	4+1	4+1+1	4	4	4
FISICA	2	2	2	3	3
SCIENZE NATURALI	2	2	3	3	3
DISEGNO E STORIA DELL'ARTE	2	2	2	2	2
EDUCAZIONE FISICA	2	2	2	2	2
RELIGIONE	1	1	1	1	1
TOTALE ORE SETTIMANALI	30	31	31	31	30

Ambienti didattici e servizi

- 1 Aula Magna multimediale
- 4 Laboratori multimediali
- 1 Aula ambienti digitali
- 1 Laboratorio di Fisica
- 1 Laboratorio di Scienze
- 2 Palestre
- 2 Campi di pallavolo
- 1 Campo do basket
- 2 Aule da disegno
- 1 Biblioteca
- 1 Bar



TUTTI I LABORATORI e le AULE sono dotati di **LIM**
E CONNESSIONE INTERNET

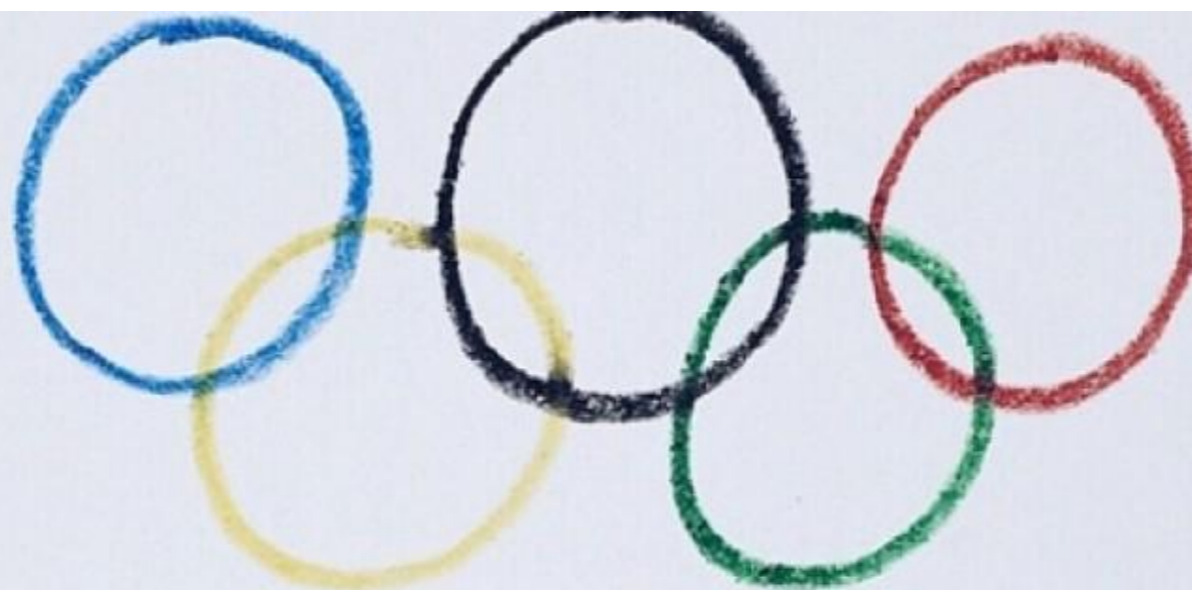
AMPLIAMENTO DELL'OFFERTA FORMATIVA

- Biblioteche innovative
- Primi passi
- Certificazioni digitali
- Educazione alla salute e legalità
- Olimpiadi della matematica
- Olimpiadi di scienze naturali
- Giochi della chimica
- Scambi culturali
- Mobilità studentesca internazionale
- ERASMUS PLUS
- Progetto memoria
- Progetto colloqui con l'autore concorso letterario nazionale
- GIURIA DAVID GIOVANI di Donatello
- Progetto Teatro





**OLIMPIADI
DELLA
MATEMATICA**



OLIMPIADI SCIENZE NATURALI



Olimpiadi di Fisica





Erasmus+



Orientamento

Progetto Memoria





PCTO

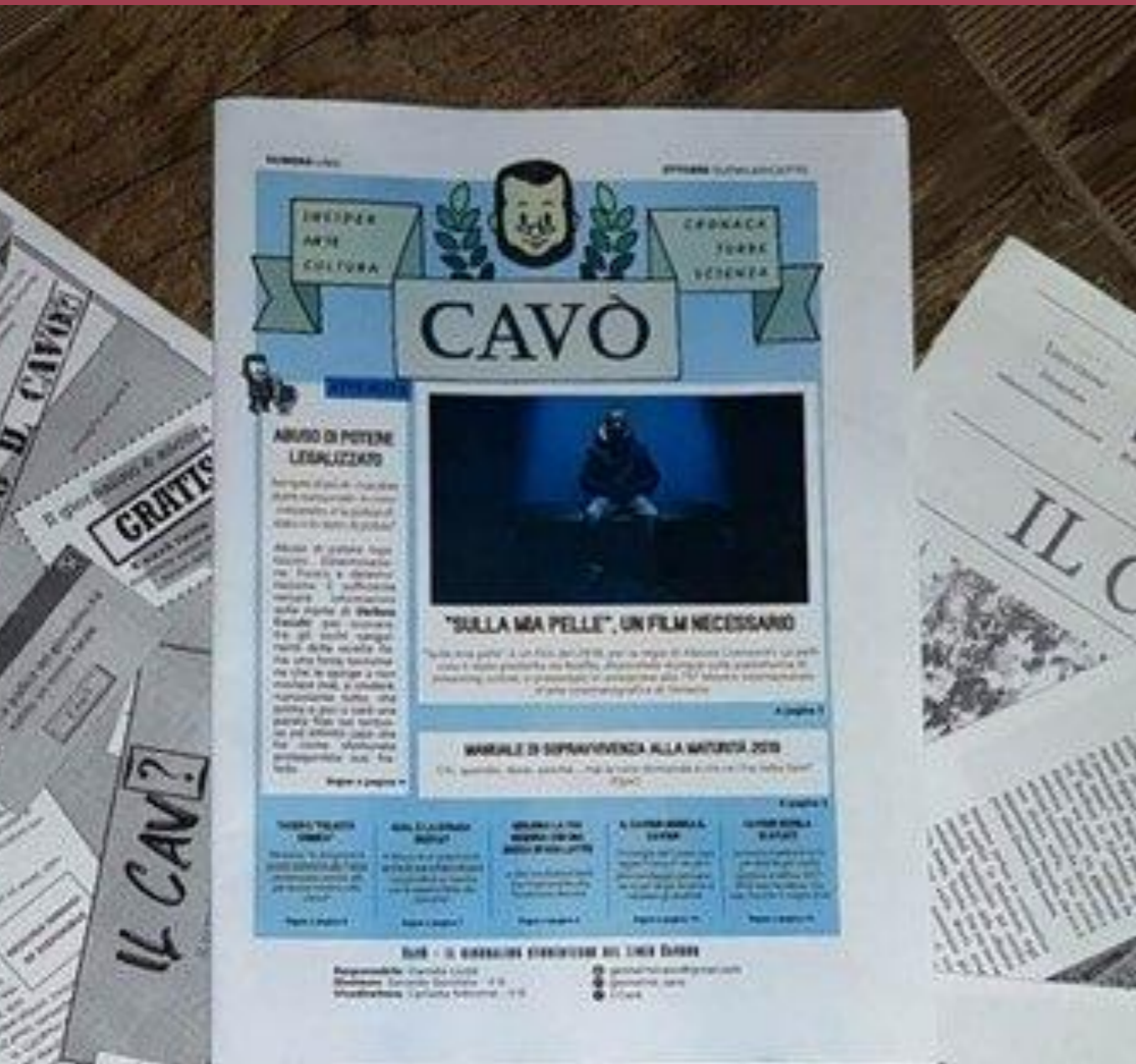
Percorsi per le Competenze Trasversali e per l'Orientamento

Referente PCTO Prof.ssa Marina Capone

marina.capone@liceocavour.edu.it

Il nostro CAVÒ
giornale scolastico

Il nostro FAB LAB
officina digitale



Per contattarci scrivete a...

Dirigente Scolastico, Prof.ssa Claudia Sabatano

claudia.sabatano@liceocavour.edu.it

Primo collaboratore, Prof.ssa Pierina Di Nella

pierina.dinella@liceocavour.edu.it

Secondo collaboratore, Prof.ssa Teresita d'Agostino

teresita.dagostino@liceocavour.edu.it

Terzo collaboratore, Prof.ssa Alessandra Carlini

alessandra.carlini@liceocavour.edu.it

Commissione Orientamento

Prof.ssa Barbara Antonini (Didattica Digitale Integrata)

barbara.antonini@liceocavour.edu.it

Prof.ssa Angela Antonucci (Ampliamento offerta formativa)

angela.antonucci@liceocavour.edu.it

Prof.ssa Raffaella Mattone (Referente Cambridge)

raffaella.mattone@liceocavour.edu.it

Prof.ssa Marina Capone (PCTO)

marina.capone@liceocavour.edu.it

Prof. Luigi Insinna

luigi.insinna@liceocavour.edu.it

Prof.ssa Fabrizia Iamundo

fabrizia.iamundo@liceocavour.edu.it

Prof.ssa Maria Grazia Costa

mariagrazia.costa@liceocavour.edu.it

Prof.ssa Antonella Principali

antonella.principali@liceocavour.edu.it

Prof. Dario Salvitti

dario.salvitti@liceocavour.edu.it

Prof. Luigi Maria Di Iorio

luigimaria.diiorio@liceocavour.edu.it

Prof. Ivan Valcerca (Animatore Digitale)

ivan.valcerca@liceocavour.edu.it

PER INFORMAZIONI SCRIVERE A:

orient@liceocavour.edu.it

info.cambridge@liceocavour.edu.it

dal cuore
di Roma

SCIENTIFICO TRADIZIONALE

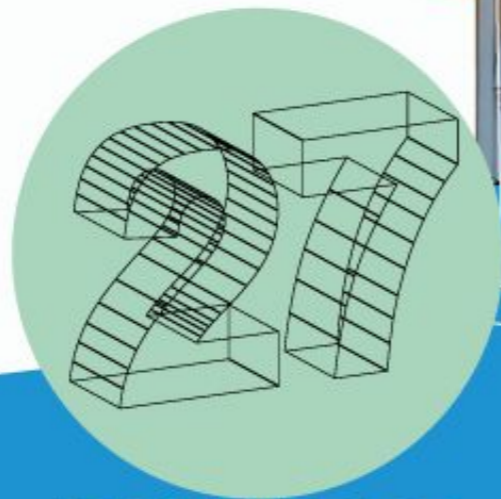
POTENZIAMENTO IN FISICA

CAMBRIDGE ENGLISH

PHYSICS
GEOGRAPHY
CAMBRIDGE

OPEN
DAY

2021-22



NOVEMBRE



DICEMBRE



GENNAIO

L'Open Day si svolgerà online.

Informazioni, contatti e link saranno disponibili nella sezione *orientamento* del sito web

LICEO SCIENTIFICO

